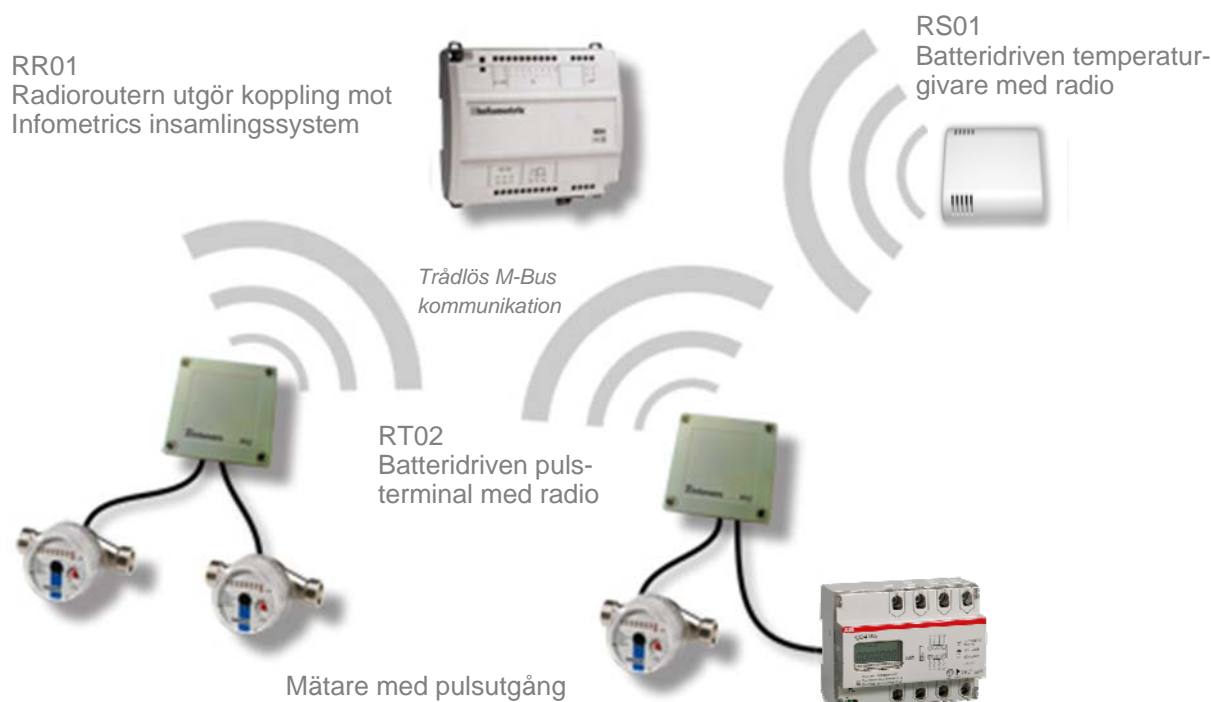


Produkter för radioinsamling



Produkter

- RR01. En radorouter som hanterar upp till 180 mätare via radio och utgör länken mellan de radiokommunicerande enheterna och dagens insamlingssystem med till exempel koncentrator IK30. Enheten lagrar dygnsvärden från samtliga hanterade mätare.
- RT02. En batteridrivna radioterminal med två pulsingångar som medger insamling av mätvärden från valfri mätare med pulsutgång. Enheten stöder insamling av t.ex. elförbrukning, kallvatten, varmvatten, värme och temperatur. Enheten lagrar löpande mätvärde och har övervakning av sitt batteri.
- RS01. En batteridrivna radiotemperaturgivare för insamling av lokal temperatur med löpande dygnsmedel-, max- och min-temperatur.

Enkel installation

RT02 har pulsingångar och passar därmed många typer och fabrikat av mätare. Det är små enheter med enkel montering. RT02 och RS01 drivs av batterier vilket gör att inget kablage behöver dras i lägenheten. RR01, radoroutern, monteras jämt fördelade inom fastigheten där det finns tillgång till fast elanslutning och kommunicerar via elnätet med koncentratorn IK30 som i sin tur står i förbindelse med insamlingssystemet via internet eller gprs.

Säkerhet

All information skickas trådlöst via standard wireless mbus-radio. Tillförlitligheten är hög, inom högst ett dygn finns alla mätvärden i minst tre olika enheter lokalt på installationsplatsen. Varje mätvärde är märkt med ett unikt ID som följer med i hela kommunikationsvägen från RT02/RS01. Batterierna övervakas löpande, börjar ett batteri ta slut sänds i god tid en varning till insamlingssystemet.

TEKNISKA SPECIFIKATIONER

Radiatorer – RR01

Storlek:	124 x 107 x 45 mm
Kapslingsklass:	IP20
Temperatur & fukt:	5-55 °C; 0-80% RH utan kondensering
Montering:	DIN-skena eller väggmontage
Kraftmatning:	230 VAC / 2 W
Radiofrekvens:	868.0 – 870.0 MHz
Radioprotokoll:	Wireless M-Bus protokoll enligt EN 13757-4:2005
Kommunikation:	LON PLC
Certifiering:	CE
Funktion:	Övervakar och tar emot mätvärden från hanterade radioterminaler, lagrar dygnsvärden för överföring till koncentrator



Radioterminal - RT02

Storlek:	100 x 100 x 35 mm
Kapslingsklass:	IP66
Temperatur & fukt:	5-55 °C; 0-95% RH utan kondensering
Montering:	Väggmontage med skruv eller dubbelhäftande tejp
Ingångar:	Två generella pulsingångar med intern matningsström för S0 standard, max 5 Hz pulsfrekvens
Batteridrift:	Utbytbart litiumbatteri, livslängd minst 10 år, övervakad av systemet
Radiofrekvens:	868.0 – 870.0 MHz
Kommunikationsprotokoll:	Wireless M-Bus protokoll enligt EN 13757-4:2005
Räckvidd:	Utomhus fri sikt 200-300 meter. Inomhus mycket beroende på byggnad, mellan 15-40 meter
Funktion:	Räknar pulser från två pulsgivande mätare och sänder ackumulerat antal pulser var femte timma



Radio Temperaturgivare – RS01

Storlek:	80 x 80 x 25 mm
Kapslingsklass:	IP20
Temperatur & fukt:	10-55 °C; 0-80% RH utan kondensering
Montering:	Väggmontage med skruv eller dubbelhäftande tejp
Batteridrift:	Utbytbart litiumbatteri, livslängd minst 10 år, övervakad av systemet
Radiofrekvens:	868.0 – 870.0 MHz
Kommunikationsprotokoll:	Wireless M-Bus protokoll enligt EN 13757-4:2005
Räckvidd:	Se Radioterminal, RT02
Funktion:	Sänder aktuell dygnsmedel-, max- och mintemperatur var femte timma

