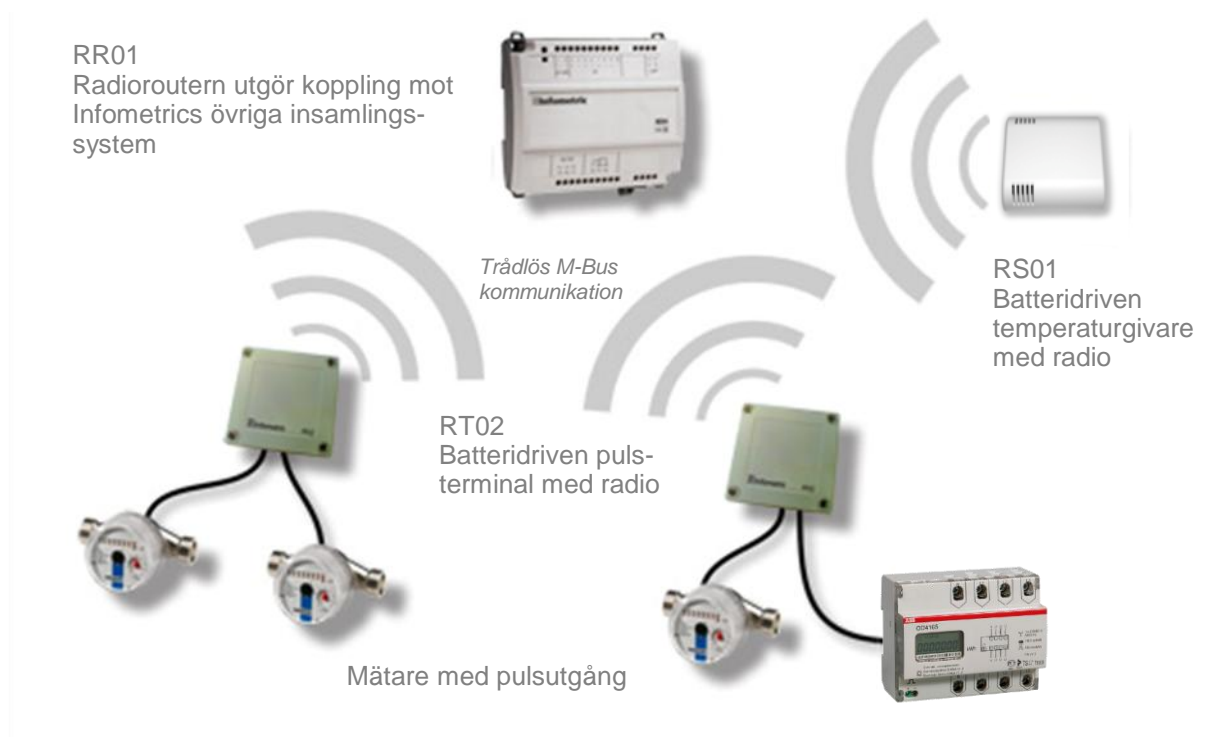


Wireless M-Bus

PRODUKTBLAD



Enkel installation

Radiolösningen är framtagen för att förenkla installationsarbetet. Produkterna som monteras vid mätplatserna är små och batteridrivna vilket gör att inget kablage behöver dras i lägenheterna. Mottagande enheter, radioroutern, monteras jämt fördelade inom fastigheten där det finns tillgång till fast elanslutning och kommunicerar via elnätet med koncentratorn.

Säkerhet och öppenhet

All information skickas trådlöst via standard wireless mbus-radio. Tillförlitligheten är hög, inom högst ett dygn finns alla mätvärden i minst tre olika enheter lokalt på installationsplatsen. Varje mätvärde är märkt med ett unikt ID som följer med i hela kommunikationsvägen från RT02/RS01. Batterierna övervakas löpande, börjar ett batteri ta slut sänds i god tid en varning till insamlingssystemet.

Ingående produkter

- **RT02.** En batteridrivna radioterminal med två generella pulsutgångar som passar många olika typer och fabrikat av mätare. Medger insamling av t.ex. varmvatten, kallvatten och el. Enheten lagrar löpande mätvärden.
- **RS01.** En batteridrivna radiotemperaturgivare. Enheten lagrar lokal temperatur med löpande dygnsmedel-, max- och min-temperatur.
- **RR01.** En radiorouter som hanterar upp till 150 radioenheter, RS01 eller RT02, dvs upp till 300 mätpunkter med RT02. RR01 utgör länken mellan de radiokommunicerande enheterna och det övriga insamlingssystemet via elnätskommunikation med koncentrator IK30. Enheten lagrar dygnsvärden från samtliga hanterade mätare.

Wireless M-Bus

PRODUKTBLAD

Radiorouter – RR01	Prodnr: 20602
<p> Storlek: 124 x 107 x 45 mm Kapslingsklass: Ingen, kräver yttre kapsling Temperatur & fukt: 5-55 °C; 0-80% RH utan kondens Montering: DIN-skena eller väggmontage Kraftmatning: 230 VAC/2 W, 2 faser Radiofrekvens: 868.0 – 870.0 MHz Radioprotokoll: Wireless M-Bus protokoll enligt EN 13757-4:2005 Kommunikation, elnät: LonTalk C-band EIA-709.2, 2 faser Certifiering: CE Funktion: Övervakar och tar emot mätvärden från hanterade radioenheter för vidare överföring via elnät till insamlingssystem </p>	
Radioterminal - RT02	Prodnr: 20600
<p> Storlek: 100 x 100 x 35 mm Kapslingsklass: IP66 Temperatur & fukt: 5-55 °C; 0-95% RH utan kondens Montering: Väggmontage med skruv eller dubbelhäftande tejp Pulsingångar: Två generella pulsingångar Klarar både relä och transistorutgångar (polkänslig) från mätare Max pulsfrekvens: 5 Hz Minsta pulslängd: 100 mS Högsta resistans för aktiv puls: 1 kohm Batteridrift: Utbytbart litiumbatteri, livslängd minst 10 år, övervakad av systemet Radiofrekvens: 868.0 – 870.0 MHz Radioprotokoll: Wireless M-Bus protokoll enligt EN 13757-4:2005 Räckvidd: Utomhus fri sikt 200-300 meter. Inomhus mycket beroende på byggnad, mellan 15-40 meter Funktion: Räknar pulser från två pulsgivande mätare för vidareändning </p>	
Radio Temperaturgivare – RS01	Prodnr: 20601
<p> Storlek: 80 x 80 x 25 mm Kapslingsklass: Ingen, monteras i torr rumsmiljö Temperatur & fukt: 10-55 °C; 0-80% RH utan kondens Montering: Väggmontage med skruv eller dubbelhäftande tejp Batteri: Utbytbart litiumbatteri, livslängd minst 10 år, systemövervakat Radiofrekvens: 868.0 – 870.0 MHz Radioprotokoll: Wireless M-Bus protokoll enligt EN 13757-4:2005 Räckvidd: Se Radioterminal, RT02 Funktion: Sänder regelbundet aktuell dygnsmedel-, max- och mintemperatur </p>	